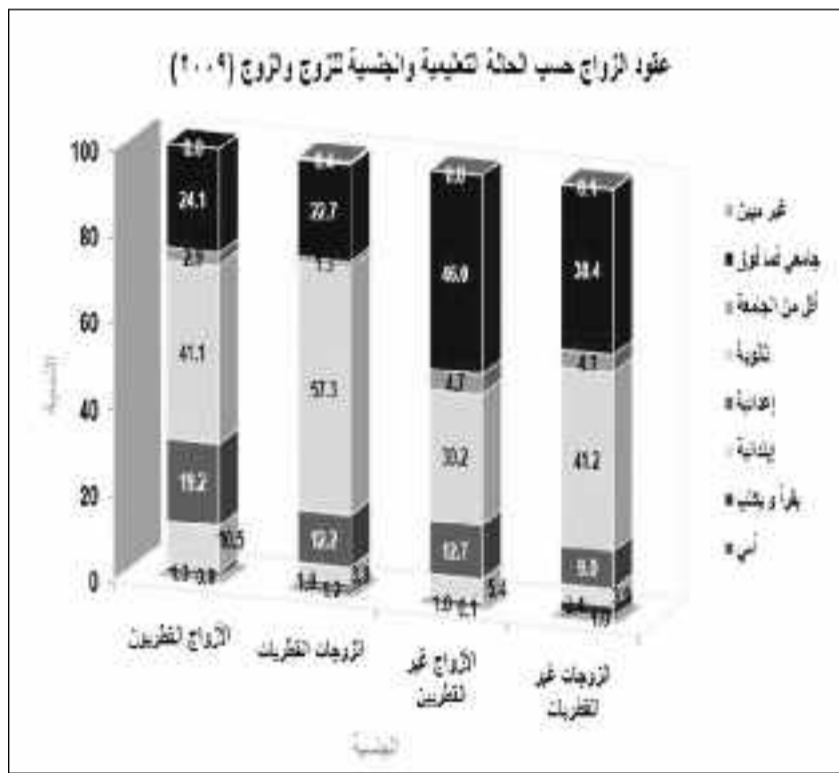
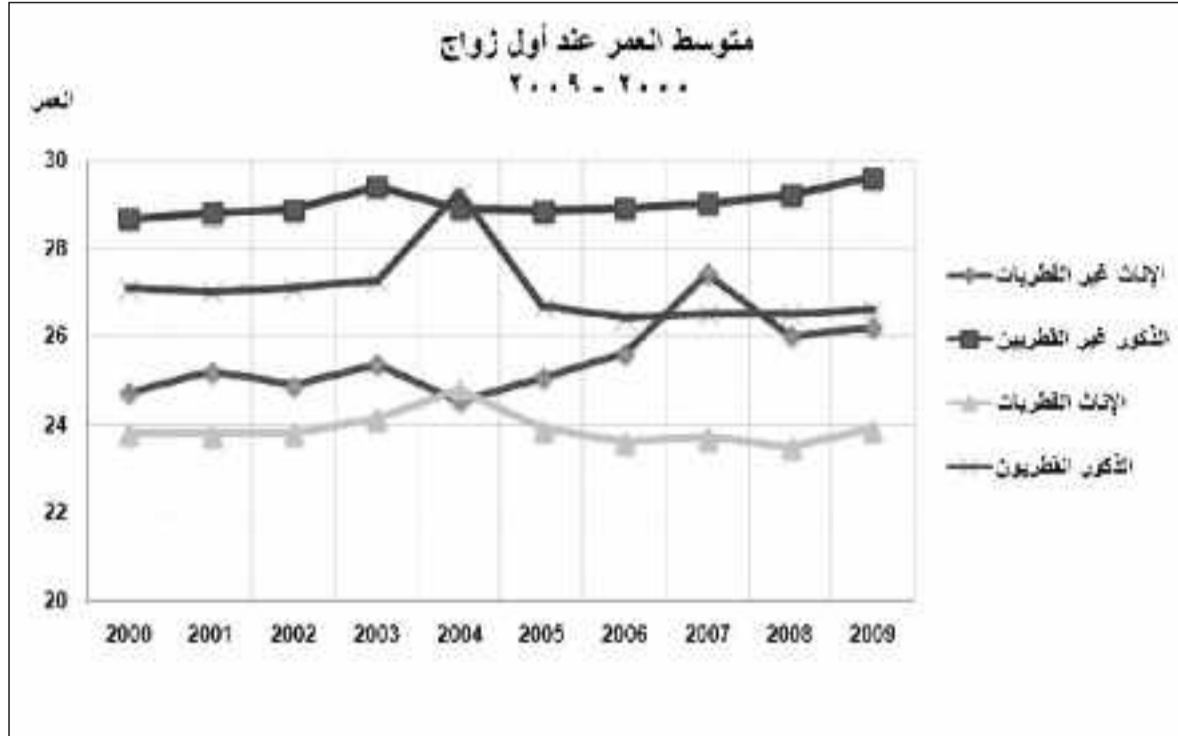


بالتعاون مع المجلس الأعلى للقضاء

الإحصاء يصدر التقرير السنوي عن الزواج والطلاق في قطر

مؤشرات شاملة عن متوسط العمر والمستوى التعليمي وصلبة القرابة



القسم الأول (الزواج):
 - معدل الزواج العام لكل ألف من السكان القطريين
 - متوسط العمر عند أول زواج
 - عقود الزواج حسب الحالة التعليمية للزوج والزوج
 - عقود الزواج للقطريين حسب صلة القرابة
 أما من حيث الطلاق فإن أهم المعدلات التي يشملها التقرير هي:
 - معدل الطلاق العام لكل ألف من السكان القطريين
 - إشارات الطلاق حسب نوع الطلاق
 - إشارات الطلاق حسب مدة الحياة الزوجية
 - إشارات الطلاق حسب عدد الأبناء
 - إشارات الطلاق حسب فئة عمر الزوج والزوج وأسباب الطلاق
 وأكد سعادة الشيخ حمد بن جبر آل ثاني - رئيس جهاز الإحصاء أن هذا التقرير يعتبر نقلة نوعية في إصدار البيانات الإحصائية من حيث نوعية البيانات والمؤشرات وكذلك التحليل الإحصائي الذي تضمنه التقرير خاصة وأن التقرير يشمل لأول مرة بيانات عن أسباب الطلاق.
 وتمنى سعادة رئيس جهاز الإحصاء أن تستفيد الجهات الحكومية والمؤسسات الخاصة ذات النفع العام ومنظمات المجتمع المدني وكذلك واضعي السياسات والخطط الاستراتيجية من المؤشرات والإحصاءات التي يحتويها التقرير وذلك لتشجيع الشباب على الزواج والحد من تفشي ظاهرة الطلاق وإيجاد الحلول الناجمة لها خصوصاً لدى الفئات العمرية الشابة.
 وأشار رئيس الجهاز بأن جميع البيانات والمؤشرات ستكون متاحة من خلال بوابة مشروع قلم لجميع المستخدمين.

الدوحة - الراية: أصدر جهاز الإحصاء التقرير التحليلي السنوي للزواج والطلاق في قطر حيث يعتبر هذا التقرير هو الإصدار الأول من نوعه من سلسلة التقارير التحليلية التي يصدرها جهاز الإحصاء سنوياً، وتعتبر إحصاءات الزواج والطلاق إحدى أهم الإحصاءات الحيوية المهمة والتي من خلالها يتم دراسة خصائص ظاهري الزواج والطلاق اللتين تحددان خصائص الأسرة في دولة قطر ومسارات المجتمع حول القضايا المرتبطة بنمو السكان. وبهدف التعرف على تطور ظاهري الزواج والطلاق بدولة قطر لعام 2009 يأتي هذا التقرير الذي يتناول القسم الأول منه موضوع الزواج، حيث تضمن بيانات ومؤشرات مثل متوسط العمر عند أول زواج، ومعدل الزواج العام، وبيان خصائص الزواج في المجتمع القطري من خلال مؤشرات الزواج الأول وفئات أعمار الزوجين ومستواهما التعليمي.
 أما القسم الثاني من التقرير فيركز على موضوع الطلاق في المجتمع القطري، حيث يشمل على تحليل البيانات الخاصة به منها معدل الطلاق العام لكل ألف من السكان، وإشارات الطلاق بحسب نوع الطلاق (رجعي، بينوني، صغرى، بينونة كبرى، خلع) ووفق فئة عمر الزوج والزوج، وكذلك حسب مدة الحياة الزوجية وصلبة القرابة، فضلاً عن إشارات الطلاق حسب فئات العمر وأسباب الطلاق. وبتقدير بالذکر فإن البيانات الواردة في هذا التقرير هي حصيلة تعاون بين جهاز الإحصاء والمجلس الأعلى للقضاء.
 وتتضمن بيانات هذا التقرير أحداث الزواج والطلاق التي تمت وسجلت بدولة قطر، وكذلك يشمل أحداث الزواج والطلاق للقطريين التي تمت خارج الدولة ومن أهم المعدلات التي يشملها

